

Päästökaupan käytännön järjestelyt Suomessa

YJY:n seminaari 14.11.2006

Ryhmäpäällikkö, TkT Jarno Ilme
Energiamarkkinavirasto



Energiamarkkinavirasto

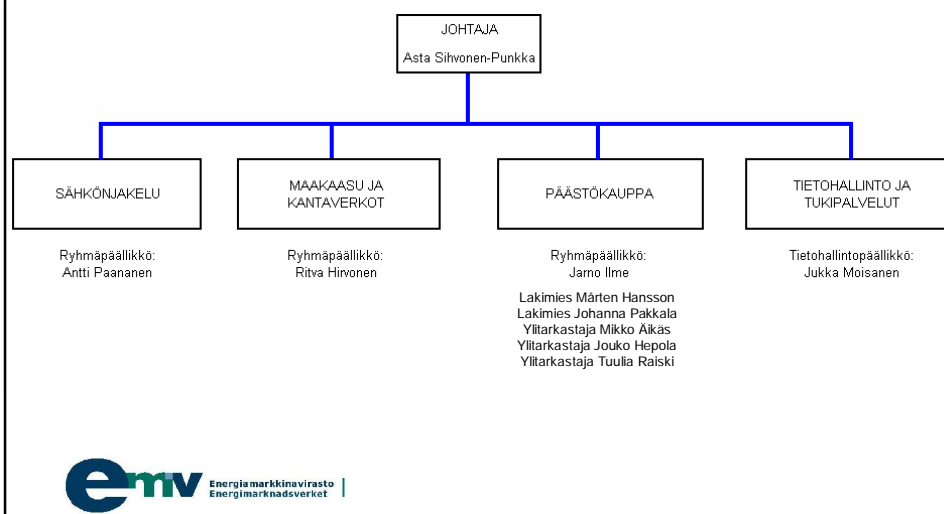


Energiamarkkinavirasto

- § Energiamarkkinavirasto on vuonna 1995 perustettu KTM:n hallinnonalan asiantuntijavirasto (entinen Sähkömarkkinakeskus)
 - Sähkö- ja maakaasumarkkinalakien noudattamisen valvonta
 - Sähkön alkuperätakuuseen liittyviä tehtäviä
- § Henkilökunnan määrä 29
- § Päästökauppalain (683/2004) voimaan tultua Suomen päästökauppaviranomainen



EMV:n organisaatio



EMV:n tehtävät päästökauppajärjestelmässä 1/3

§ Lupaviranomainen

- § Toimii lupaviranomaisena
 - § Myöntää ja peruuttaa päästöluvat
 - § Valvoo lupaehtojen noudattamista
 - § Muuttaa ja tarkistaa lupaa tarvittaessa
- § Hyväksyy päästökauppatodentajat ja voi peruuttaa hyväksynnän



EMV:n tehtävät päästökauppajärjestelmässä 2/3

§ Rekisteriviranomainen

- § Toimii päästökaupparekisterin rekisterinpitäjänä
 - § Perustaa päästökaupparekisterin ja ylläpitää sitä
 - § Kirjaa vuosittain päästöoikeudet laitoskohtaisille päästöoikeustileille
- § Yksityiskohtainen sääntely rekisteristä komission rekisteriasetuksessa n:o 2216/2004



EMV:n tehtävät päästökauppajärjestelmässä 3/3

§ Valvontaviranomainen

– EMV

§ Valvoo vuosittaista päästöselvitysten palauttamista

§ Valvoo vuosittaista päästöoikeuksien palauttamista

§ Määrää tarvittaessa sanktiot palauttamisen laiminlyönneistä

§ Valvoo päästökauppatodentajien toimintaa

Päästökauppajärjestelmä Suomessa

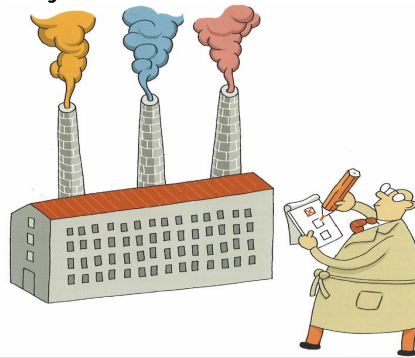
EU:n päästökaupan käynnistyminen

§ Suomessa päästökauppalaki voimaan 4.8.2004

§ Päästökauppajärjestelmä käynnistyi 1.1.2005

§ Päästökaupan piirissä

- Noin 150 toiminnanharjoittajaa
- Noin 570 laitosta



Päästökaupan toimialat

§ Energia-ala

- Polttolaitokset, nimellinen lämpöteho yli 20 MW
- Öljynjalostamot (2 kpl)
- Koksamot

§ Terästeollisuus

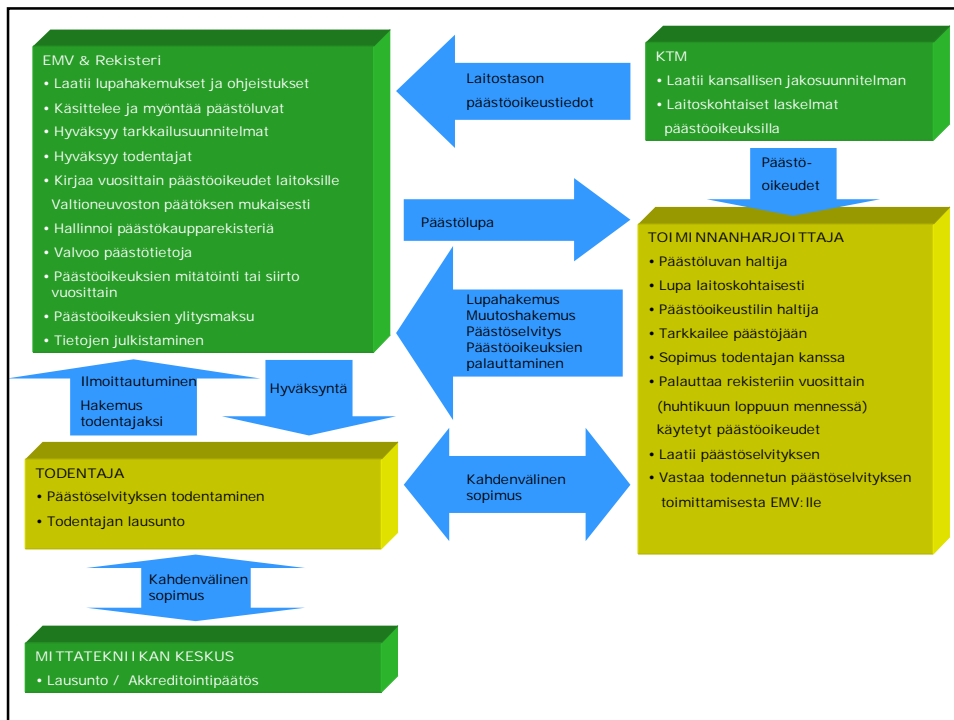
- Malmien pasutuslaitokset ja sintraamot
- Rauta- ja terästehtaat, mukaan lukien jatkuva valu

§ Mineraaliteollisuus

- Sementtiklinkkerin tuotanto
- Kalkin tuotanto
- Lasin ja lasikuidun valmistus
- Keraamisten tuotteiden valmistus

§ Massa- ja paperiteollisuus

- Sellutehtaat
- Paperi- ja kartonkitehtaat



Päästöjen tarkkailu

- § Laitoksella tulee olla päästölupa, jossa on määritelty päästöjen tarkkailu- ja raportointimenettelyt
 - Energiamarkkinavirasto myöntää luvan
- § Päästöjen tarkkailumenetelmät
 - Poltosta aiheutuvat päästöt:
 - $\text{CO}_2\text{-päästöt} = \text{polttoaineenkulutus [TJ]} \times \text{päästökerroin [tCO}_2\text{/TJ]} \times \text{hapettumiskerroin}$
 - Prosessipäästöt:
 - $\text{CO}_2\text{-päästöt} = \text{toimintotiedot [m}^3, \text{t]} \times \text{päästökerroin [tCO}_2\text{/t tai m}^3\text{]} \times \text{muuntokerroin}$
 - Energiatase-menetelmä
 - Suora mittaus
- § Energiamarkkinavirasto hyväksyy tarkkailumenetelmät
- § Vuosittaisessa todentamisessa tarkastetaan päästöraportoinnin paikkansapitävyys

Päästökaupan toiminta 2005 - 2006

Syksy 2005
Todentajien kilpailutus ja
tarkkailusuunnitelman
todentaminen

1.1. – 31.3.
Vuoden 2005
päästöjen
todentaminen

28.2.
EUA2006
päästöoikeudet
myönnetään

Kalenterivuosi
2005- 2006
Laitoksen päästöjen tarkkailu
EMV:n hyväksymän
tarkkailusuunnitelman
mukaisesti

31.3.
Päästöselvityksen ja
todentajan lausunnon
toimittaminen
EMV:lle

15.5.
EMV julkistaa edellisen
vuoden päästömäärät

30.4.
Päästöjä vastaavien
päästöoikeuksien
palauttaminen
päästökaupparekisteriin



Päästökaupan toiminta 2006 - 2007

1.1. – 31.3.
Vuoden 2006
päästöjen
todentaminen

28.2.
EUA2007
päästöoikeudet
myönnetään

Kalenterivuosi
2006- 2007
Laitoksen päästöjen tarkkailu
EMV:n hyväksymän
tarkkailusuunnitelman
mukaisesti

31.3.
Päästöselvityksen ja
todentajan lausunnon
toimittaminen
EMV:lle

15.5.
EMV julkistaa edellisen
vuoden päästömäärät

30.4.
Päästöjä vastaavien
päästöoikeuksien
palauttaminen
päästökaupparekisteriin



Todentajayritykset Suomessa

Todentajayritys	Todentajaluvan alkupaivamaara	Todentajaluvan paattymispaivamaara
BVOI Holding S.A.	01/01/2006	31/08/2008
DNV Certification Oy	15/02/2006	31/08/2008
Enemi Oy	19/01/2006	31/08/2008
Inspecta Sertifiointi Oy	01/02/2006	31/08/2008
Inspecta Sertifiointi Oy	01/02/2006	31/08/2008
Nab Labs Prosessianalytiikka Oy	14/03/2006	31/08/2008
PricewaterhouseCoopers Oy	19/01/2006	31/08/2008
Pöyry Energy Oy	17/02/2006	31/08/2008
SGS Fimko Oy	21/03/2006	31/08/2006
ÅF-Enprima Oy	19/01/2006	31/08/2008

Päästökaupparekisteri

Päästökaupparekisterin tarkoitus

- § Varmistaa ja osoittaa, että Suomi täyttää päästökauppajärjestelmän ja ilmasto-sopimuksen velvoitteet
 - tarkka kirjanpito päästöoikeuksista
 - raportointi
- § Jäljittää päästöoikeuksilla tehdyt toimenpiteet
 - Liikkeellelasku, hallussapito, siirrot, mitätöinnit, poistot
- § Järjestelmän läpinäkyvyys ja luotettavuus



Päästökaupparekisteri - Microsoft Internet Explorer

Tiedosto Muokkaa Näytä Suosikit Työkakut Ohje

Edellinen - - - - - Etsi Suosikit Media

Osoite <http://www.paastokaupparekisteri.fi/> Siirry Linkit

Pääsivu Päästökaupparekisteri > Tervetuloa Suomen päästökaupparekisteriin

Tervetuloa Suomen päästökaupparekisteriin

Päästökaupparekisteri mahdollistaa päästöoikeuksien kaupankäynnin. Rekisterin tietojen avulla seurataan päästöoikeuksien vuosittaista kirjaamista, hallussapitoa, siirtämistä ja mitätöintiä sekä varmistetaan, että siirrot eivät ole EU:n päästökauppavelvoitteiden vastaisia.

Energiamarkkinavirasto avaa päästökaupparekisterin tiit kaikille laitoksille, joille on myönnetty päästölupa. Laitoskohtaiselle tilille siirretään laitokselle kuuluvat päästöoikeudet vuosittain helmikuun loppuun mennessä. Rekisteriin on kaikilla mahdollisuus avata päästöoikeustilejä tilinavausmaksua vastaan, hankkia päästöoikeuksia ja käydä niillä kauppaa.

Suomen päästökaupparekisteriä ylläpitää kauppa- ja teollisuusministeriön alainen Energiamarkkinavirasto, www.energiamarkkinavirasto.fi.

Ajankohtaista
Kysymyksiä ja vastauksia

Energiamarkkinavirasto, Lintulahdenkatu 10, 00500 Helsinki. Puh. (09) 6220 360, fax. (09) 6221 911

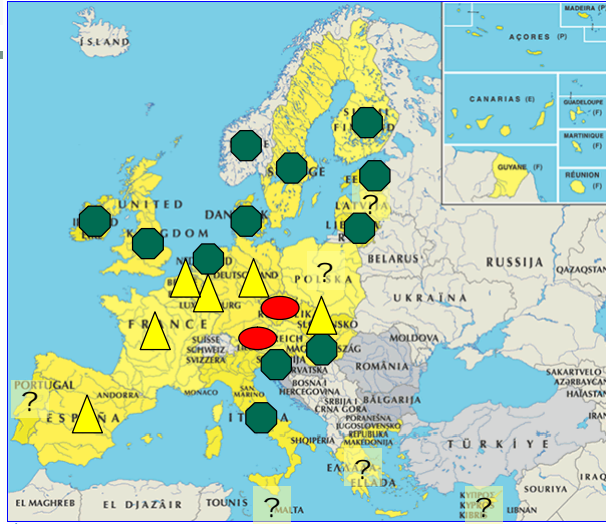
www.EMV.FI

- » ETUSIVU
- » ESITTELY
- » KÄYTTÖOHJEET
- » LINKKEJÄ
- » YHTEYSTIEDOT
- » KIRJAUDU SISÄÄN
- » TUPAS-TUNNISTUS
- » REKISTERÖI HENKILÖ
- » REKISTERÖI ORGANISAATIO

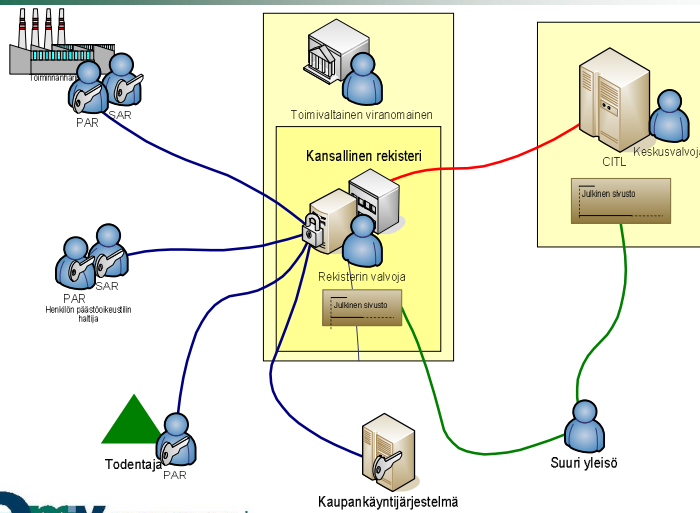
Suomeksi På svenska In english

Rekisteriohjelmistojen lisensointi

-  Greta
-  Seringas
-  Yksityinen yritys



Toimijat



Kioto-kausi 2008 - 2012

Ns. kaudet

§ 0. kausi 2005 - 2007

- EU:n sisäinen päästökauppa
- Ainoastaan hiilidioksidi mukana

§ 1. sitoumuskausi 2008 – 2012

- Ns. Kioto-kausi
- Kemianteollisuus ja mineraalivillateollisuus mukana EU:n päästökauppaan
- Mekanismien kautta syntyvät oikeudet mukana EU:n päästökaupassa (CER, ERU)

§ 2. sitoumuskausi 2013 – 2017

- Ns. post-Kioto

Kioto-kausi (2008 – 2012)

- § Alkaa 1.1.2008
- § Komission monitorointiohje (MRG) uusitaan
 - Päästöjen tarkkailun kehittäminen
 - Luotettavuuden parantaminen
- § Päästöluvut joudutaan uusimaan seuraavaa kautta varten
- § Päästöluvan hakeminen tulee suorittaa 30.6.2007 mennessä
- § Kioto-yhteensopiva rekisteri otetaan käyttöön



Kiitos!

Jarno Ilme
Ryhmäpäällikkö, TkT
Energiamarkkinavirasto
Lintulahdenkatu 10
00500 Helsinki
Puh. (09) 6220 3652
jarno.ilme@emvi.fi
www.emvi.fi

